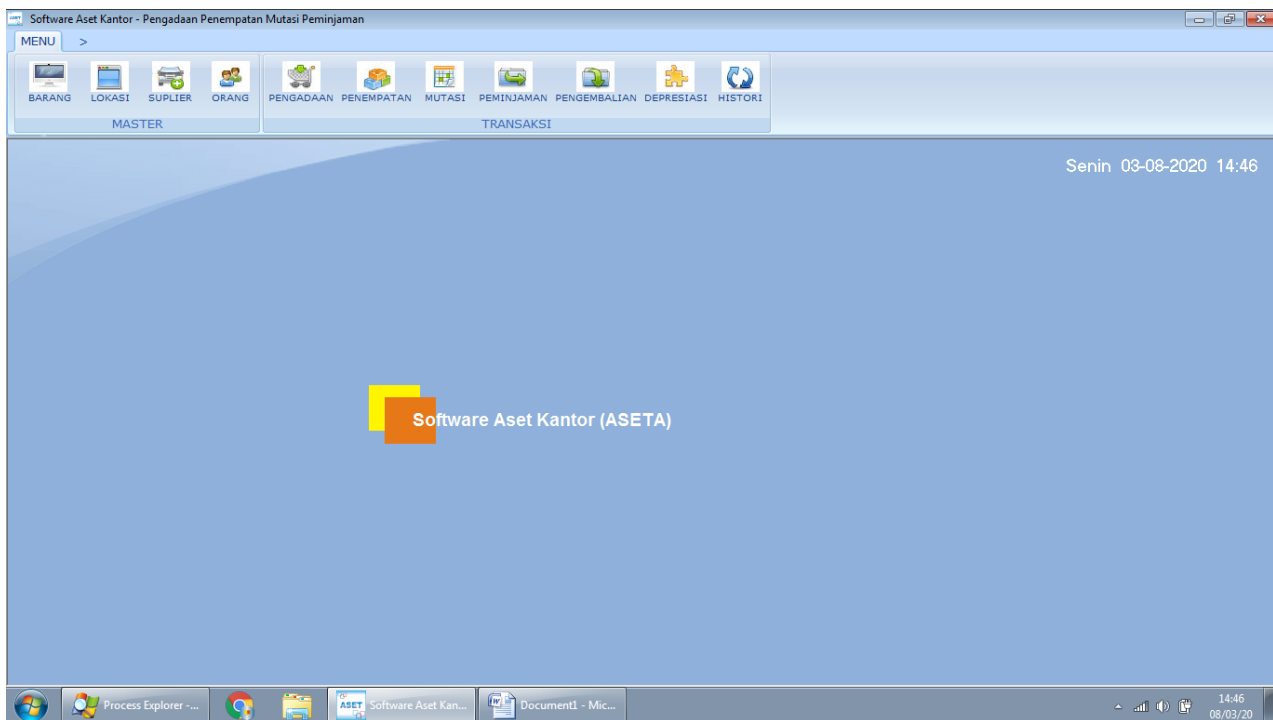


SOFTWARE ASET KANTOR

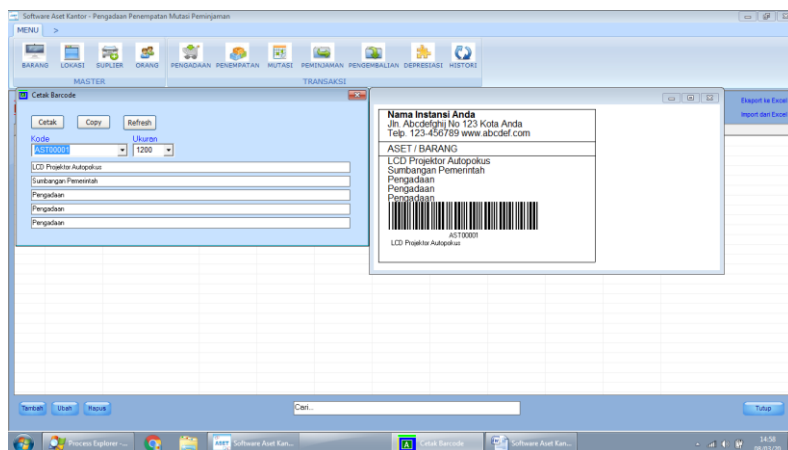
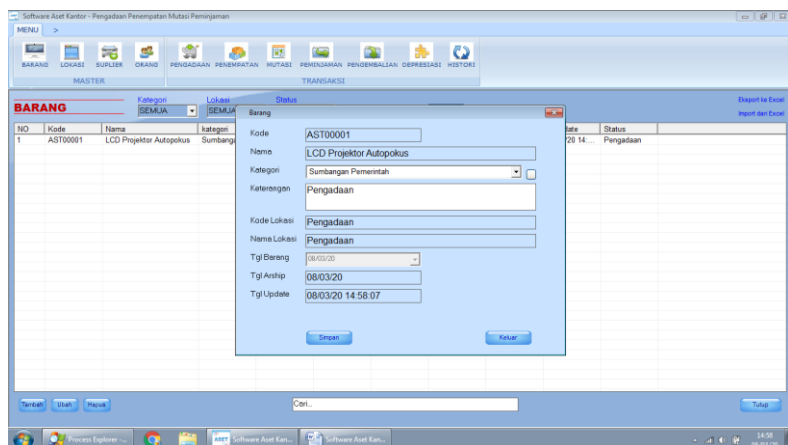
Software aset kantor adalah program aplikasi untuk kebutuhan pendataan aset kantor yang meliputi database aset, database lokasi penempatan aset, database supplier yang menyediakan aset, database orang-orang yang meminjam atau mengembalikan aset, transaksi pengadaan aset, transaksi penempatan aset, transaksi mutasi aset transaksi peminjaman aset transaksi pengembalian aset proses depresiasi aset dan histori serta bisa digunakan untuk mencetak label aset untuk ditempelkan di aset.

software aset kantor bisa digunakan untuk berbagai proses mengenai aset sehingga posisi aset bisa diketahui dan histori-nya juga bisa diketahui Sudah ke mana saja aset tersebut dan sudah pernah di mana saja.

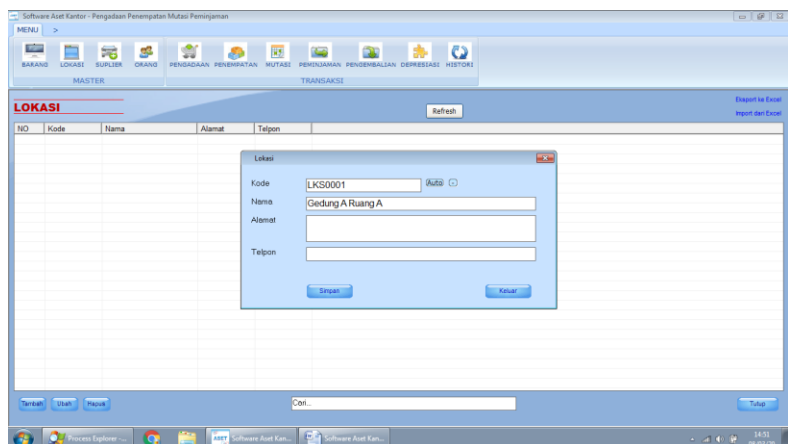


Berikut ini adalah penjelasan mengenai fitur yang ada di software aset kantor

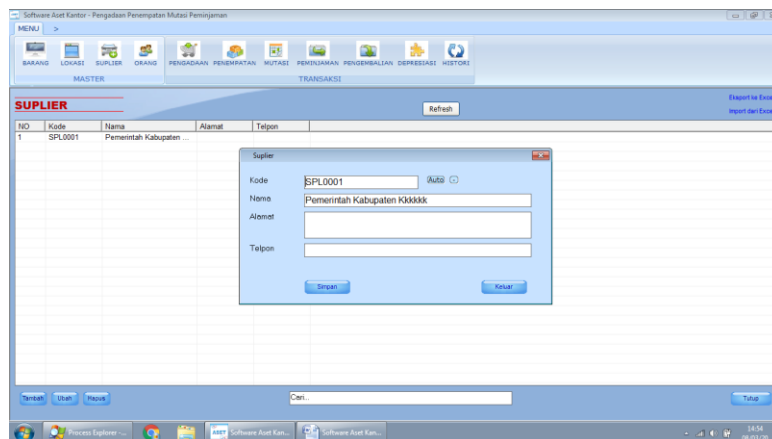
- **Master barang.** Master barang dalam software aset kantor ini adalah menampung data barang-barang yang dimiliki oleh kantor yang memuat kode barang nama barang, kategori barang, lokasi saat ini, keterangan, dan beberapa penjelasan lain. Di dalam menu Master barang ini juga bisa digunakan untuk mencetak label yang dilengkapi dengan Barcode yang bisa digunakan untuk mencetak label untuk ditempelkan di barang atau aset yang dimiliki oleh kantor.



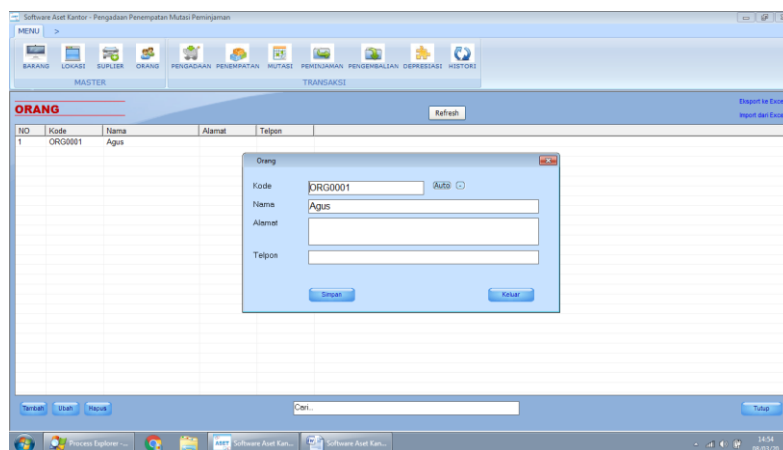
- **Master lokasi.** Master lokasi digunakan untuk menampung data lokasi yang dimiliki oleh kantor dalam menempatkan aset yang dimiliki. Lokasi-lokasi bisa di data dengan data berupa kode lokasi, nama lokasi, nomor telepon yang ada di lokasi. Data lokasi yang dimiliki oleh kantor adalah yang perlu dimasukkan di awal Karena digunakan untuk proses penempatan aset.



- **Master supplier.** Master supplier digunakan untuk mendata data pemasok barang untuk kantor atau penjual barang yang nantinya dibeli oleh kantor. Data supplier harus segera diinputkan yang paling awal karena pada nantinya data ini digunakan untuk proses transaksi pengadaan barang baik itu input data lama barang yang sudah ada ataupun untuk pengadaan baru.



- **Master orang.** Master orang digunakan untuk mendata data orang-orang yang berkaitan dengan kantor yang pada nantinya diperlukan untuk proses peminjaman aset kantor dan pengembalian aset kantor. Jadi master orang ini adalah database orang-orang yang diperbolehkan untuk meminjam aset kantor dan mengembalikan aset kantor.



- **Transaksi pengadaan.** Transaksi pengadaan barang adalah suatu proses untuk menjadikan suatu aset kantor menjadi ada yang sebelumnya belum ada atau sudah ada untuk dimasukkan ke dalam database aset kantor. Dalam proses ini jika Barangnya sudah ada sejak sebelum menggunakan software maka bisa dimasukkan melalui menu pengadaan ini sebagai input data barang lama dalam kategorinya. Sedangkan jika sebelumnya belum ada dan melakukan pengadaan dengan pembelian kepada penjual maka bisa diinput dengan kategori pembelian dari supplier. Jika barangnya merupakan sumbangan dari pihak lain maka bisa diinputkan melalui menu pengadaan ini dengan kategori sumbangan atau yang lainnya sesuai dengan data yang anda inputkan.

Software Aset Kantor - Pengadaan Penempatan Mutasi Pemindahan

MENU >

BARANG LOKASI SUPPLIER OBANG PENGADAAN PENEMPATAN MUTASI PEMERINTAHAN PENGEMBALAN DEPRERIASI HISTORI

MASTER

PENGADAAN Jenis Pengadaan: SEMUA

NO Kode Tanggal SuplierKode

Pengadaan:

Kode Pengadaan: PGD00003

Tanggal Pengadaan: 08/03/08

Kode Suplier: []

Nama Suplier: []

Jenis Pengadaan: []

Kode Barang: []

Nama Barang: []

Harga Barang: []

Simpan Cetak 10 Kembali

Tambah transaksi Hapus

Cari: []

Tutup

Process Explorer ... Software Aset Kan... Software Aset Kan...

14:57 08/03/08

- **Transaksi penempatan barang** atau transaksi penempatan aset. Transaksi penempatan barang ini adalah melakukan penempatan barang dari yang sebelumnya belum ditentukan lokasi penempatan barang atau aset menjadi per tentukan lokasi barang atau aset tersebut. Untuk menambahkan transaksi penempatan barang ini Tentukan barang apa yang akan ditempatkan atau aset apa yang akan ditempatkan lalu tentukan lokasi tujuannya. Pastikan lokasi tujuan sudah di database di data master lokasi.

Software Aset Kantor - Pengadaan Penempatan Mutasi Pemindahan

MENU >

BARANG LOKASI SUPPLIER OBANG PENGADAAN PENEMPATAN MUTASI PEMERINTAHAN PENGEMBALAN DEPRERIASI HISTORI

MASTER TRANSAKSI

PENEMPATAN Kode Bar: SEMUA

NO Kode Tanggal

Penempatan:

Kode Penempatan: PNP000001

Tanggal Penempatan: 08/03/08

Kode Barang: []

Nama Barang: []

Keterangan Barang: []

Kategori Barang: []

Kode Lokasi Tujuan: []

Nama Lokasi Tujuan: []

Simpan Cetak 10 Kembali

Tambah transaksi Hapus

Cari: []

Tutup

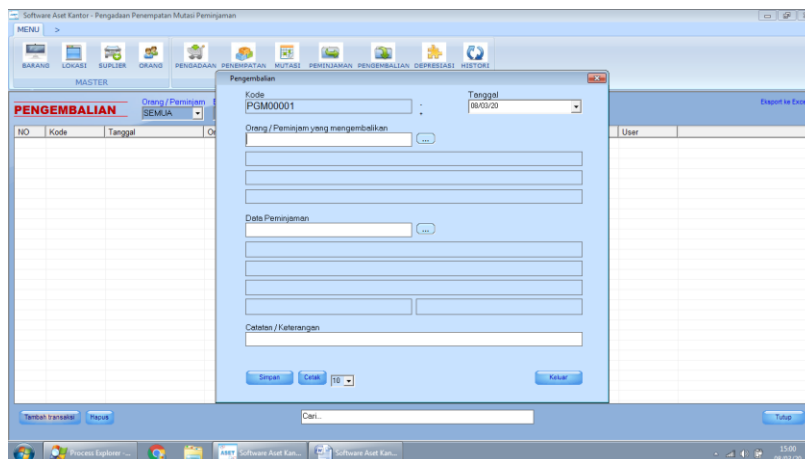
Process Explorer ... Software Aset Kan... Software Aset Kan...

14:59 08/03/08

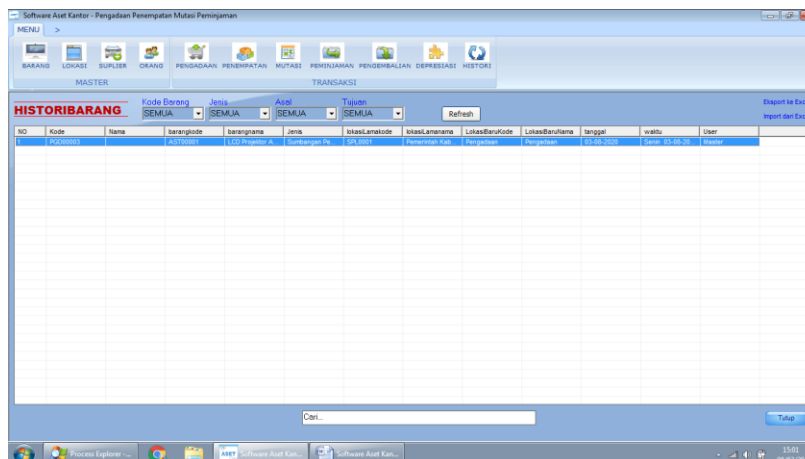
- **Transaksi mutasi barang atau mutasi aset.** Transaksi mutasi barang atau mutasi aset adalah pemindahan barang atau aset dari lokasi satu ke lokasi yang lain dalam satu instansi anda. Dalam transaksi ini pertama menentukan lokasi awal kemudian menentukan barang atau aset yang akan dipindahkan kemudian menentukan lokasi tujuan.

- **Transaksi peminjaman barang atau transaksi peminjaman aset kantor.** Transaksi peminjaman barang atau transaksi peminjaman aset kantor adalah transaksi peminjaman yang dilakukan oleh orang yang telah di database di database orang sehingga aset menjadi perdata di mana lokasinya yang mana lokasi barunya menjadi orang yang meminjam.

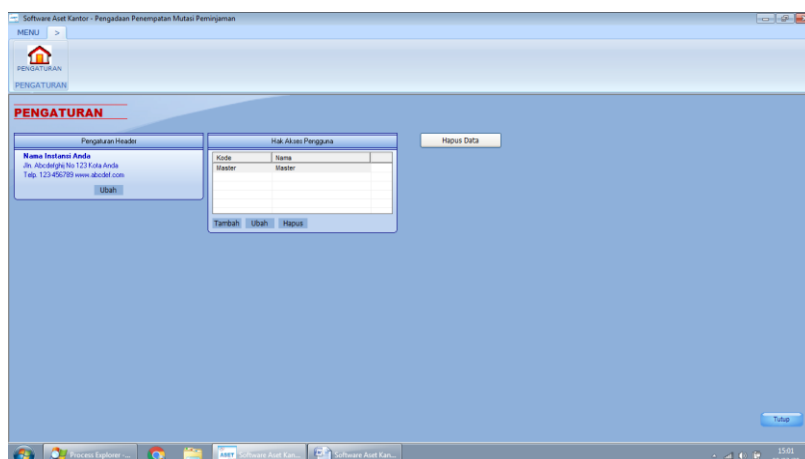
- **Transaksi pengembalian** barang atau transaksi pengembalian aset kantor. Transaksi pengembalian ini adalah transaksi yang memindahkan barang dari lokasinya orang yang meminjam menjadi lokasinya berada di kantor atau lokasi yang tidak ditentukan. Untuk langkah transaksi pengembalian ini adalah silakan pilih orang yang mengembalikan kemudian pilih barang yang dikembalikan lalu simpan.



- **History transaksi.** History transaksi adalah catatan aktivitas dari aktivitas barang atau aset kantor dalam kaitannya dengan pengadaan, penempatan, mutasi, peminjaman dan pengembalian.



- **Pengaturan.** Pengaturan digunakan untuk mengatur nama instansi beserta alamat dan kontak nya, hak akses user yang diperbolehkan login dan mengakses menu-menu dari software, dan mengatur data-data seperti menghapus data dan lain sebagainya.



Link download installer dari software aset kantor ini bisa didownload dari link di bawah ini:

<http://software-it.com/software/aseta>

Kediri, 3 Agustus 2020