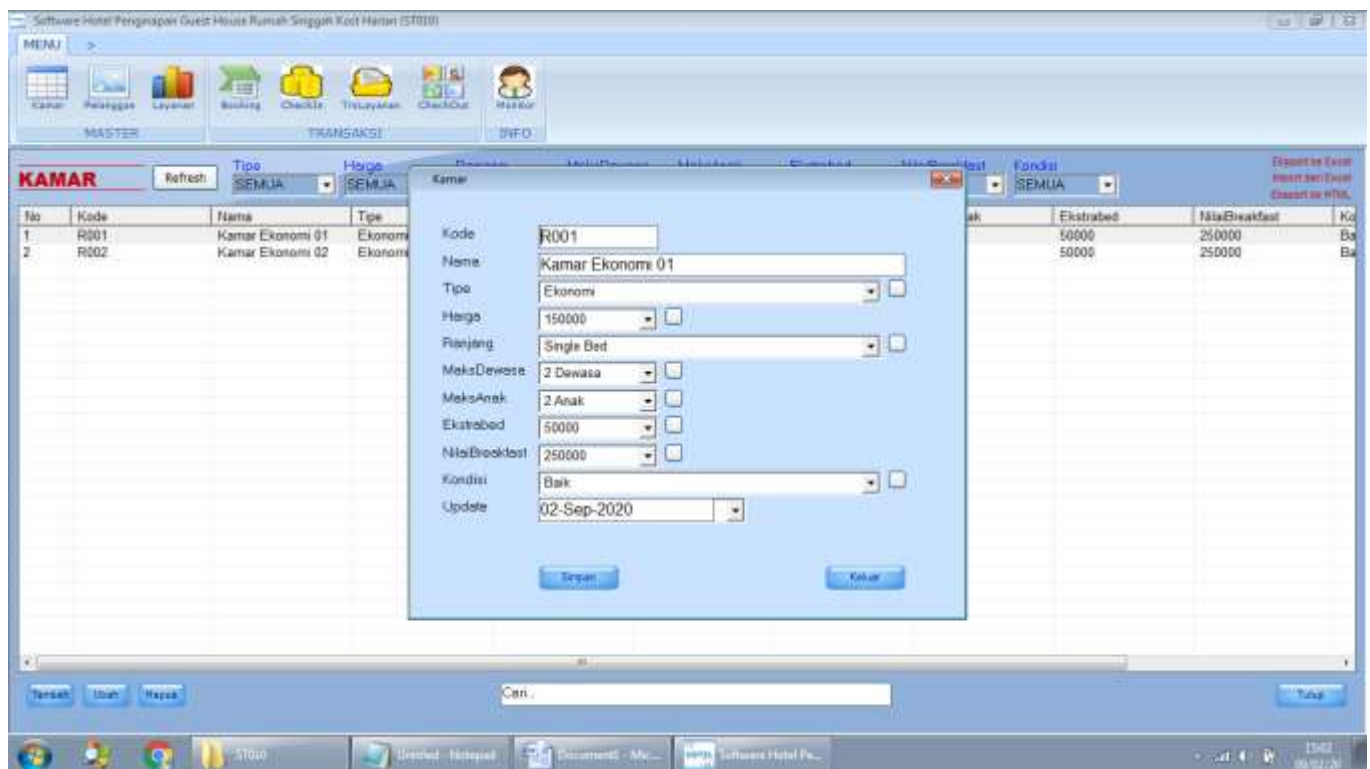


SOFTWARE HOTEL PENGINAPAN GUEST HOUSE RUMAH SINGGAH KOST HARIAN

Software Hotel adalah program aplikasi software untuk keperluan hotel yang digunakan untuk mendata detail kamar hotel, data pelanggan, data layanan, transaksi booking kamar hotel, transaksi check in atau masuk ke dalam hotel, transaksi layanan di hotel, transaksi check out, dan melihat atau memonitor ketersediaan kamar yang terdapat di hotel. Software Hotel cocok digunakan untuk hotel, guesthouse, penginapan, kost harian, dan lain sebagainya.

KAMAR

Kamar adalah fitur dari software hotel penginapan guest house rumah singgah kost harian untuk mendata kamar yang terdiri dari kolom-kolom sebagai berikut: kode, nama, tipe, harga, ranjang, maksdewasa, maksanak, ekstrabed, nilaibreakfast, kondisi, update. Untuk membuka menu ini anda bisa login dari software ini dan pastikan anda mempunyai hak akses membuka menunya, silakan klik menu master, lalu klik kamar maka akan terbuka jendela kamar. Di jendela kamar terdapat tampilan daftar data dari kamar, terdapat menu untuk memfilter data pada bagian atas. Pada bagian bawah terdapat tombol untuk menambah data, mengubah data, menghapus data dan pencarian data. Pada bagian pojok kanan atas juga terdapat menu untuk mengekport data kamar ke microsoft excel, terdapat menu import data kamar dari microsoft excel.



Tambah data kamar. Untuk menambahkan data baru, silakan klik tombol Tambah yang terdapat di kiri bawah dari tampilan jendela kamar. Maka akan muncul jendela baru untuk menambahkan data kamar. Untuk kolom, kolom yang bisa anda isikan adalah sebagai berikut:

Kolom Kode, digunakan untuk mengisi data kode.

Kolom Nama, digunakan untuk mengisi data nama.

Kolom Tipe, digunakan untuk mengisi data tipe.

Kolom Harga, digunakan untuk mengisi data harga.

Kolom Ranjang, digunakan untuk mengisi data ranjang.

Kolom MaksDewasa, digunakan untuk mengisi data maksdewasa.

Kolom MaksAnak, digunakan untuk mengisi data maksanak.

Kolom Ekstrabed, digunakan untuk mengisi data ekstrabed.

Kolom NilaiBreakfast, digunakan untuk mengisi data nilaibreakfast.

Kolom Kondisi, digunakan untuk mengisi data kondisi.

Kolom Update, digunakan untuk mengisi data update.

Setelah anda memasukkan data-data yang diperlukan, silakan klik tombol Simpan, maka jendela tambah data kamar akan ditutup dan data kamar dalam daftar data kamar akan bertambah.

Ubah data kamar. Data kamar yang telah tersimpan dalam database bisa diubah lagi dengan menu Ubah. Silakan klik salah satu baris data yang tampilan di daftar kamar lalu klik tombol Ubah, atau silakan double klik pada baris data yang akan diubah, maka akan tampil jendela perubahan data. Silakan ubah sesuai kebutuhan lalu klik simpan.

Hapus data kamar. Untuk menghapus salah satu baris data kamar silakan klik salah satu baris yang akan dihapus lalu klik tombol Hapus. Sedangkan jika ingin menghapus secara masal bisa melalui menu pengaturan dari Software Hotel Penginapan Guest House Rumah Singgah Kost Harian ini.

Pencarian data kamar. Untuk menemukan suatu data tertentu, jika datanya masih sedikit bisa dengan menggeser geseran dari daftar data. Akan tetapi jika datanya banyak, sebaiknya dicari menggunakan kotak pencarian agar bisa ditemukan dengan cepat. Kotak pencarian bisa ditemukan di bagian bawah tengah dari jendela kamar. Silakan ketikkan kata kunci pencarian anda di kotak pencarian lalu tekan enter di keyboard. Untuk melakukan pencarian data kamar bisa menggunakan salah satu dari data berikut ini: kode, nama, tipe, harga, ranjang, maksdewasa, maksanak, ekstrabed, nilaibreakfast, kondisi, update.

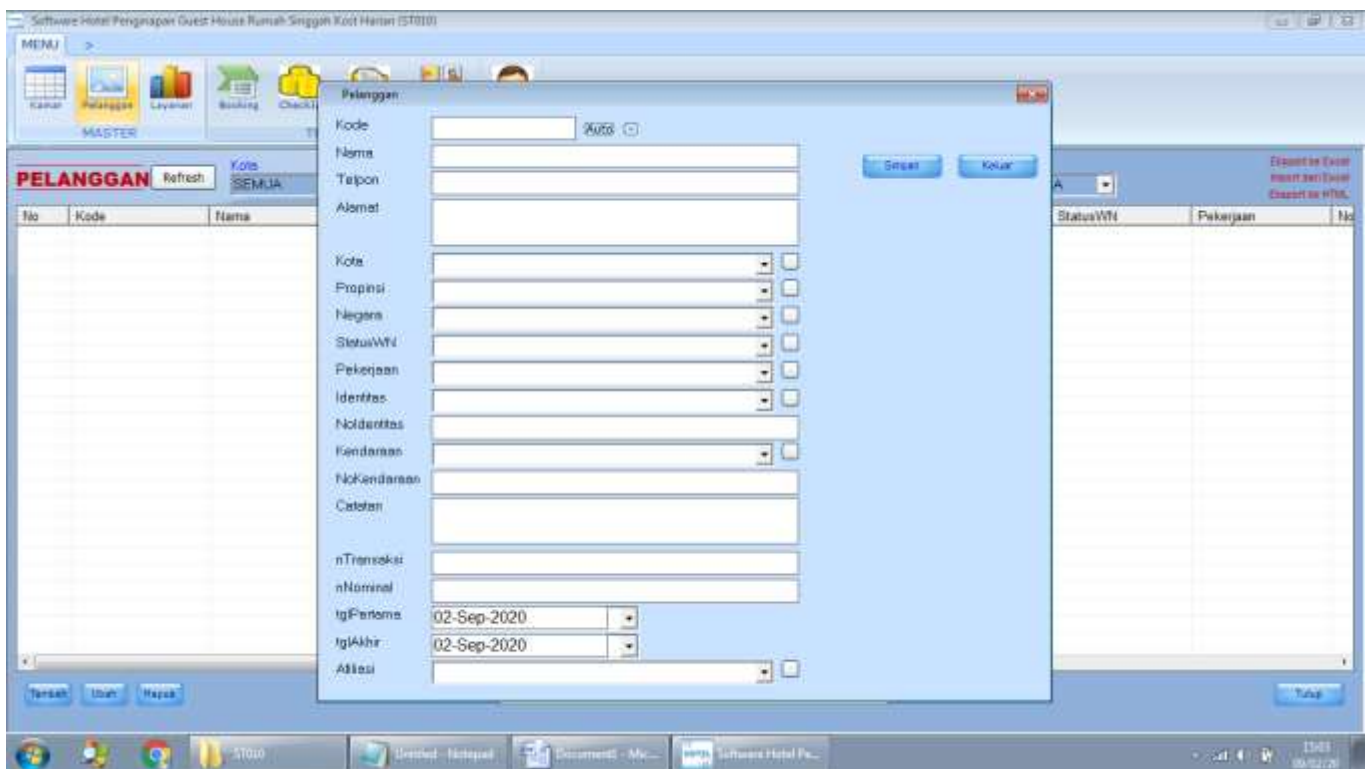
Import data kamar. Untuk memasukkan data kamar bisa secara masal dengan cara import data dari data di microsoft excel. Klik tombol Import di bagian kanan atas dari jendela kamar maka akan muncul jendela import data kamar dari data yang ada di microsoft excel.

Eksport data kamar. Untuk ekspor data dari dalam tabel kamar di dalam Software Hotel Penginapan Guest House Rumah Singgah Kost Harian maka bisa dilakukan dengan menu

eksport ini. Silakan klik tombol eksport, jika di komputer/laptop anda terinstal microsoft excel maka data kamar akan otomatis terekspor.

PELANGGAN

Pelanggan adalah fitur dari software hotel penginapan guest house rumah singgah kost harian untuk mendata pelanggan yang terdiri dari kolom-kolom sebagai berikut: kode, nama, telpon, alamat, kota, propinsi, negara, statuswn, pekerjaan, identitas, noidentitas, kendaraan, nokendaraan, catatan, ntransaksi, nnominal, tglpertama, tglakhir, afiliasi. Untuk membuka menu ini anda bisa login dari software ini dan pastikan anda mempunyai hak akses membuka menunya, silakan klik menu master, lalu klik pelanggan maka akan terbuka jendela pelanggan. Di jendela pelanggan terdapat tampilan daftar data dari pelanggan, terdapat menu untuk memfilter data pada bagian atas. Pada bagian bawah terdapat tombol untuk menambah data, mengubah data, menghapus data dan pencarian data. Pada bagian pojok kanan atas juga terdapat menu untuk mengekport data pelanggan ke microsoft excel, terdapat menu import data pelanggan dari microsoft excel.



Tambah data pelanggan. Untuk menambahkan data baru, silakan klik tombol Tambah yang terdapat di kiri bawah dari tampilan jendela pelanggan. Maka akan muncul jendela baru untuk menambahkan data pelanggan. Untuk kolom, kolom yang bisa anda isikan adalah sebagai berikut:

Kolom Kode, digunakan untuk mengisi data kode.

Kolom Nama, digunakan untuk mengisi data nama.

Kolom Telpon, digunakan untuk mengisi data telpon.

Kolom Alamat, digunakan untuk mengisi data alamat.

Kolom Kota, digunakan untuk mengisi data kota.

Kolom Propinsi, digunakan untuk mengisi data propinsi.

Kolom Negara, digunakan untuk mengisi data negara.

Kolom StatusWN, digunakan untuk mengisi data statuswn.

Kolom Pekerjaan, digunakan untuk mengisi data pekerjaan.

Kolom Identitas, digunakan untuk mengisi data identitas.

Kolom NoIdentitas, digunakan untuk mengisi data noidentitas.

Kolom Kendaraan, digunakan untuk mengisi data kendaraan.

Kolom NoKendaraan, digunakan untuk mengisi data nokendaraan.

Kolom Catatan, digunakan untuk mengisi data catatan.

Kolom nTransaksi, digunakan untuk mengisi data ntransaksi.

Kolom nNominal, digunakan untuk mengisi data nnominal.

Kolom tglPertama, digunakan untuk mengisi data tglpertama.

Kolom tglAkhir, digunakan untuk mengisi data tglakhir.

Kolom Afiliasi, digunakan untuk mengisi data afiliasi.

Setelah anda memasukkan data-data yang diperlukan, silakan klik tombol Simpan, maka jendela tambah data pelanggan akan ditutup dan data pelanggan dalam daftar data pelanggan akan bertambah.

Ubah data pelanggan. Data pelanggan yang telah tersimpan dalam database bisa diubah lagi dengan menu Ubah. Silakan klik salah satu baris data yang tampilan di daftar pelanggan lalu klik tombol Ubah, atau silakan double klik pada baris data yang akan diubah, maka akan tampil jendela perubahan data. Silakan ubah sesuai kebutuhan lalu klik simpan.

Hapus data pelanggan. Untuk menghapus salah satu baris data pelanggan silakan klik salah satu baris yang akan dihapus lalu klik tombol Hapus. Sedangkan jika ingin menghapus secara massal bisa melalui menu pengaturan dari Software Hotel Penginapan Guest House Rumah Singgah Kost Harian ini.

Pencarian data pelanggan. Untuk menemukan suatu data tertentu, jika datanya masih sedikit bisa dengan menggeser geseran dari daftar data. Akan tetapi jika datanya banyak, sebaiknya dicari menggunakan kotak pencarian agar bisa ditemukan dengan cepat. Kotak pencarian bisa ditemukan di bagian bawah tengah dari jendela pelanggan. Silakan ketikkan kata kunci pencarian anda di kotak pencarian lalu tekan enter di keyboard. Untuk melakukan pencarian data pelanggan bisa menggunakan salah satu dari data berikut ini: kode, nama, telpon, alamat, kota, propinsi, negara, statuswn, pekerjaan, identitas, noidentitas, kendaraan, nokendaraan, catatan, ntransaksi, nnominal, tglpertama, tglakhir, afiliasi.

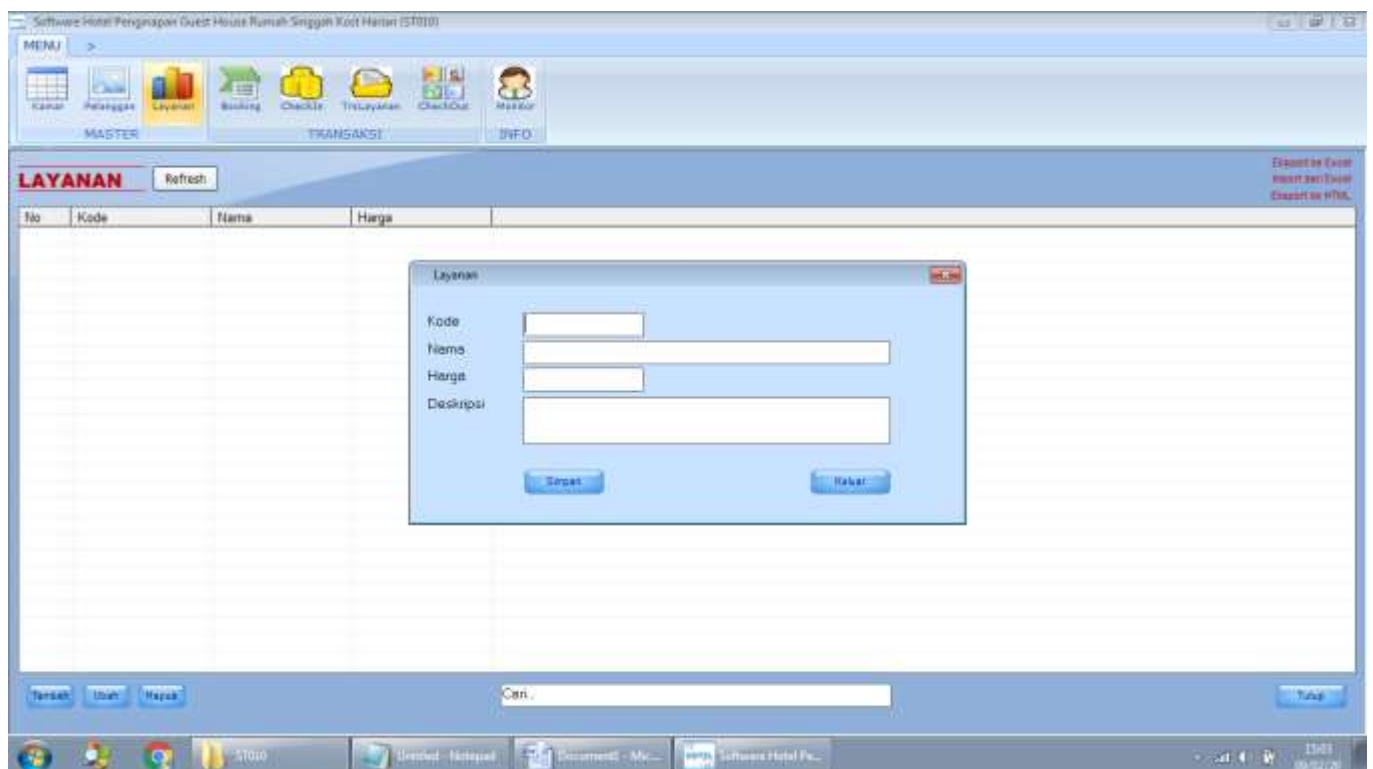
Import data pelanggan. Untuk memasukkan data pelanggan bisa secara massal dengan cara import data dari data di microsoft excel. Klik tombol Import di bagian kanan atas dari jendela pelanggan maka akan muncul jendela import data pelanggan dari data yang ada di microsoft excel.

Eksport data pelanggan. Untuk eksport data dari dalam tabel pelanggan di dalam Software

Hotel Penginapan Guest House Rumah Singgah Kost Harian maka bisa dilakukan dengan menu ekspor ini. Silakan klik tombol ekspor, jika di komputer/laptop anda terinstal microsoft excel maka data pelanggan akan otomatis terekspor.

LAYANAN

Layanan adalah fitur dari software hotel penginapan guest house rumah singgah kost harian untuk mendata layanan yang terdiri dari kolom-kolom sebagai berikut: kode, nama, harga, deskripsi. Untuk membuka menu ini anda bisa login dari software ini dan pastikan anda mempunyai hak akses membuka menunya, silakan klik menu master, lalu klik layanan maka akan terbuka jendela layanan. Di jendela layanan terdapat tampilan daftar data dari layanan, terdapat menu untuk memfilter data pada bagian atas. Pada bagian bawah terdapat tombol untuk menambah data, mengubah data, menghapus data dan pencarian data. Pada bagian pojok kanan atas juga terdapat menu untuk mengekport data layanan ke microsoft excel, terdapat menu import data layanan dari microsoft excel.



Tambah data layanan. Untuk menambahkan data baru, silakan klik tombol Tambah yang terdapat di kiri bawah dari tampilan jendela layanan. Maka akan muncul jendela baru untuk menambahkan data layanan. Untuk kolom, kolom yang bisa anda isikan adalah sebagai berikut:

Kolom Kode, digunakan untuk mengisi data kode.

Kolom Nama, digunakan untuk mengisi data nama.

Kolom Harga, digunakan untuk mengisi data harga.

Kolom Deskripsi, digunakan untuk mengisi data deskripsi.

Setelah anda memasukkan data-data yang diperlukan, silakan klik tombol Simpan, maka

jendela tambah data layanan akan ditutup dan data layanan dalam daftar data layanan akan bertambah.

Ubah data layanan. Data layanan yang telah tersimpan dalam database bisa diubah lagi dengan menu Ubah. Silakan klik salah satu baris data yang tampilan di daftar layanan lalu klik tombol Ubah, atau silakan double klik pada baris data yang akan diubah, maka akan tampil jendela perubahan data. Silakan ubah sesuai kebutuhan lalu klik simpan.

Hapus data layanan. Untuk menghapus salah satu baris data layanan silakan klik salah satu baris yang akan dihapus lalu klik tombol Hapus. Sedangkan jika ingin menghapus secara massal bisa melalui menu pengaturan dari Software Hotel Penginapan Guest House Rumah Singgah Kost Harian ini.

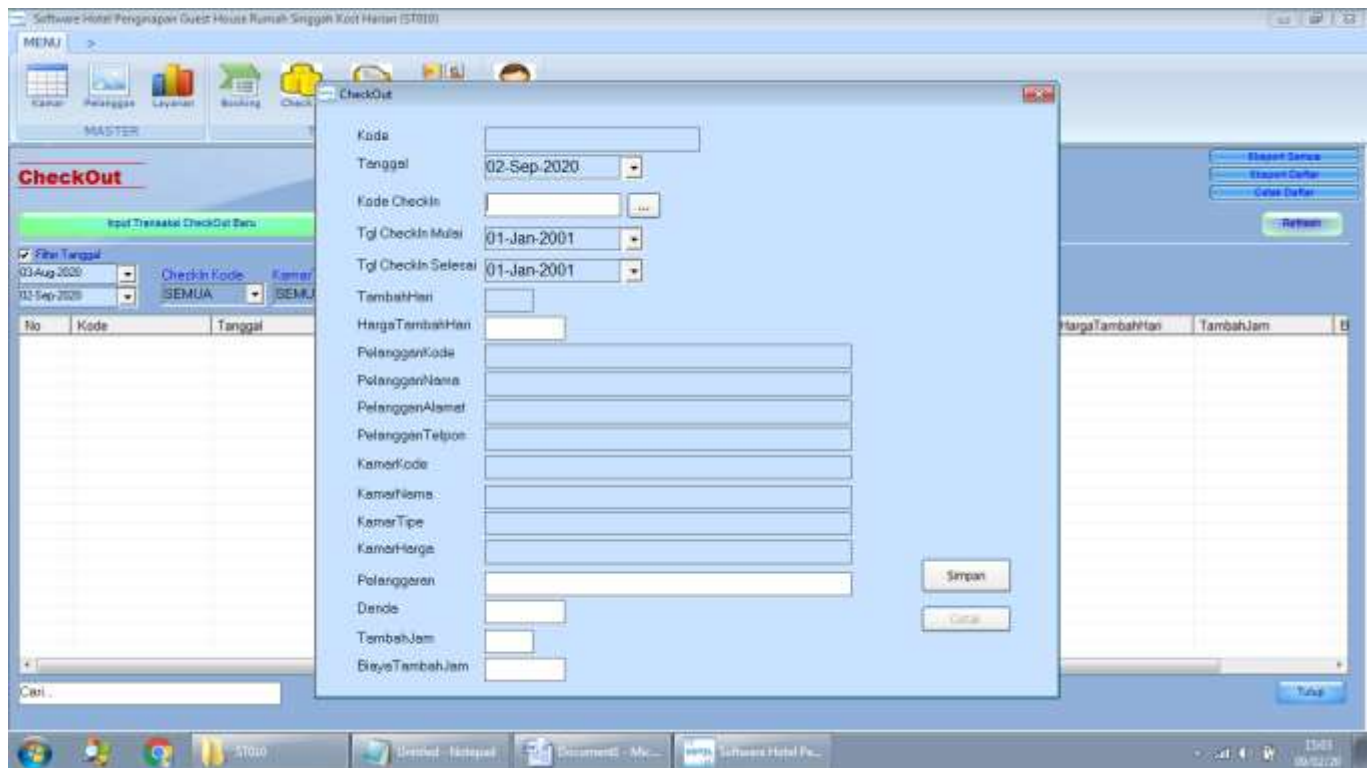
Pencarian data layanan. Untuk menemukan suatu data tertentu, jika datanya masih sedikit bisa dengan menggeser geseran dari daftar data. Akan tetapi jika datanya banyak, sebaiknya dicari menggunakan kotak pencarian agar bisa ditemukan dengan cepat. Kotak pencarian bisa ditemukan di bagian bawah tengah dari jendela layanan. Silakan ketikkan kata kunci pencarian anda di kotak pencarian lalu tekan enter di keyboard. Untuk melakukan pencarian data layanan bisa menggunakan salah satu dari data berikut ini: kode, nama, harga, deskripsi.

Import data layanan. Untuk memasukkan data layanan bisa secara massal dengan cara import data dari data di microsoft excel. Klik tombol Import di bagian kanan atas dari jendela layanan maka akan muncul jendela import data layanan dari data yang ada di microsoft excel.

Eksport data layanan. Untuk eksport data dari dalam tabel layanan di dalam Software Hotel Penginapan Guest House Rumah Singgah Kost Harian maka bisa dilakukan dengan menu eksport ini. Silakan klik tombol eksport, jika di komputer/laptop anda terinstal microsoft excel maka data layanan akan otomatis tereksport.

CHECKOUT

Checkout adalah fitur dari software hotel penginapan guest house rumah singgah kost harian untuk mendata checkout yang terdiri dari kolom-kolom sebagai berikut: kode, tanggal, pelanggaran, denda, pelanggannama, pelangganalamat, pelanggantelpon, kamarnama, kamartipe, kamarharga, tambahhari, hargatambahhari, tambahjam, biayatambahjam. Untuk membuka menu ini anda bisa login dari software ini dan pastikan anda mempunyai hak akses membuka menunya, silakan klik menu master, lalu klik checkout maka akan terbuka jendela checkout. Di jendela checkout terdapat tampilan daftar data dari checkout, terdapat menu untuk memfilter data pada bagian atas. Terdapat tombol untuk menambah data transaksi, mengubah data transaksi, menghapus data transaksi dan pencarian data transaksi. Pada bagian pojok kanan atas juga terdapat menu untuk mengekport data checkout ke microsoft excel, terdapat menu cetak data checkout.



Tambah data checkout. Untuk menambahkan data baru, silakan klik tombol Tambah Data Transaksi checkout Baru. Maka akan muncul jendela baru untuk menambahkan data checkout. Untuk kolom, kolom yang bisa anda isikan adalah sebagai berikut:

Kolom Kode, digunakan untuk mengisi data kode.

Kolom Tanggal, digunakan untuk mengisi data tanggal.

Kolom Pelanggaran, digunakan untuk mengisi data pelanggaran.

Kolom Denda, digunakan untuk mengisi data denda.

Kolom PelangganNama, digunakan untuk mengisi data pelanggannama.

Kolom PelangganAlamat, digunakan untuk mengisi data pelangganalamat.

Kolom PelangganTelpon, digunakan untuk mengisi data pelanggantelpon.

Kolom KamarNama, digunakan untuk mengisi data kamarnama.

Kolom KamarTipe, digunakan untuk mengisi data kamartipe.

Kolom KamarHarga, digunakan untuk mengisi data kamarharga.

Kolom TambahHari, digunakan untuk mengisi data tambahhari.

Kolom HargaTambahHari, digunakan untuk mengisi data hargatambahhari.

Kolom TambahJam, digunakan untuk mengisi data tambahjam.

Kolom BiayaTambahJam, digunakan untuk mengisi data biayatambahjam.

Setelah anda memasukkan data-data yang diperlukan, silakan klik tombol Simpan, maka jendela tambah data checkout akan bisa cetak data checkout dalam daftar data checkout akan bertambah.

Ubah data checkout. Data checkout yang telah tersimpan dalam database bisa diubah lagi dengan menu Ubah. Silakan klik salah satu baris data yang tampilan di daftar checkout lalu klik tombol Ubah, atau silakan double klik pada baris data yang akan diubah, maka akan

tampil jendela perubahan data. Silakan ubah sesuai kebutuhan lalu klik simpan.

Hapus data checkout. Untuk menghapus salah satu baris data checkout silakan klik salah satu baris yang akan dihapus lalu klik tombol Hapus. Sedangkan jika ingin menghapus secara masal bisa melalui menu pengaturan dari Software Hotel Penginapan Guest House Rumah Singgah Kost Harian ini.

Pencarian data checkout. Untuk menemukan suatu data tertentu, jika datanya masih sedikit bisa dengan menggeser geseran dari daftar data. Akan tetapi jika datanya banyak, sebaiknya dicari menggunakan kotak pencarian agar bisa ditemukan dengan cepat. Kotak pencarian bisa ditemukan di bagian bawah tengah dari jendela checkout. Silakan ketikkan kata kunci pencarian anda di kotak pencarian lalu tekan enter di keyboard. Untuk melakukan pencarian data checkout bisa menggunakan salah satu dari data berikut ini: kode, tanggal, pelanggaran, denda, pelanggannama, pelanganalamat, pelanggantelpon, kamarnama, kamartipe, kamarharga, tambahhari, hargatambahhari, tambahjam, biayatambahjam.

Eksport data checkout. Untuk eksport data dari dalam tabel checkout di dalam Software Hotel Penginapan Guest House Rumah Singgah Kost Harian maka bisa dilakukan dengan menu eksport ini. Silakan klik tombol eksport, jika di komputer/laptop anda terinstal microsoft excel maka data checkout akan otomatis terekspor.

KETERSEDIAAN

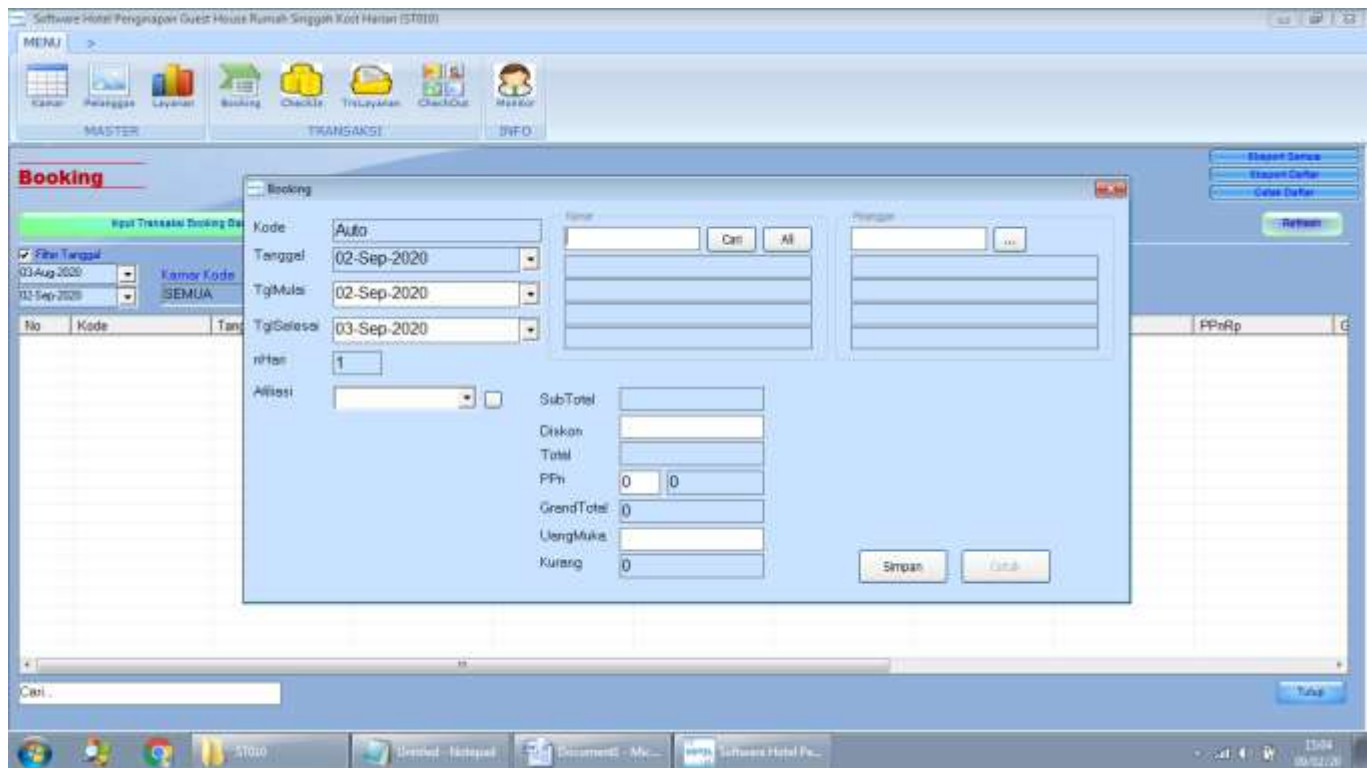
Ketersediaan adalah fitur dari software hotel penginapan guest house rumah singgah kost harian untuk mendata ketersediaan yang terdiri dari kolom-kolom sebagai berikut: kode, tanggal. Untuk membuka menu ini anda bisa login dari software ini dan pastikan anda mempunyai hak akses membuka menunya, silakan klik menu master, lalu klik ketersediaan maka akan terbuka jendela ketersediaan. Di jendela ketersediaan terdapat tampilan daftar data dari ketersediaan, terdapat menu untuk memfilter data pada bagian atas. Terdapat tombol untuk menambah data transaksi, mengubah data transaksi, menghapus data transaksi dan pencarian data transaksi. Pada bagian pojok kanan atas juga terdapat menu untuk mengekport data ketersediaan ke microsoft excel, terdapat menu cetak data ketersediaan.

The screenshot shows a software window titled "Software Hotel/Penginapan Guest House Rumah Singgah Kost Harian (ST010)". The interface includes a menu bar with icons for "Kamar", "Pelanggan", "Layanan", "Booking", "CheckIn", "Tidur/istirahat", "CheckOut", and "Melayan". Below the menu are three tabs: "MASTER", "TRANSAKSI", and "INFO". The main area is a "MONITOR" window with a "Refresh" button. It displays a table with columns for room types and dates from 02-Sep-2020 to 09-Sep-2020. The data shows two room types, R001 and R002, with their status as "Ready" for each day.

KAMAR	02-Sep-2020	03-Sep-2020	04-Sep-2020	05-Sep-2020	06-Sep-2020	07-Sep-2020	08-Sep-2020	09-Sep-2020
R001. Kamar Ekonomis 01. Ekonomis, 150000, Single	Ready, 02-09-20	Ready, 03-09-20	Ready, 04-09-20	Ready, 05-09-20	Ready, 06-09-20	Ready, 07-09-20	Ready, 08-09-20	Ready, 09-09-20
R002. Kamar Ekonomis 02. Ekonomis, 150000, Double	Ready, 02-09-20	Ready, 03-09-20	Ready, 04-09-20	Ready, 05-09-20	Ready, 06-09-20	Ready, 07-09-20	Ready, 08-09-20	Ready, 09-09-20

BOOKING

Booking adalah fitur dari software hotel penginapan guest house rumah singgah kost harian untuk mendata booking yang terdiri dari kolom-kolom sebagai berikut: kode, tanggal, tglmulai, tglselesai, nhari, subtotal, diskon, total, ppnpersen, ppnrp, grandtotal, uangmuka, kurang, afiliasi. Untuk membuka menu ini anda bisa login dari software ini dan pastikan anda mempunyai hak akses membuka menunya, silakan klik menu master, lalu klik booking maka akan terbuka jendela booking. Di jendela booking terdapat tampilan daftar data dari booking, terdapat menu untuk memfilter data pada bagian atas. Terdapat tombol untuk menambah data transaksi, mengubah data transaksi, menghapus data transaksi dan pencarian data transaksi. Pada bagian pojok kanan atas juga terdapat menu untuk mengekport data booking ke microsoft excel, terdapat menu cetak data booking.



Tambah data booking. Untuk menambahkan data baru, silakan klik tombol Tambah Data Transaksi booking Baru. Maka akan muncul jendela baru untuk menambahkan data booking.

Untuk kolom, kolom yang bisa anda isikan adalah sebagai berikut:

Kolom Kode, digunakan untuk mengisi data kode.

Kolom Tanggal, digunakan untuk mengisi data tanggal.

Kolom TglMulai, digunakan untuk mengisi data tglmulai.

Kolom TglSelesai, digunakan untuk mengisi data tglselesai.

Kolom nHari, digunakan untuk mengisi data nhari.

Kolom SubTotal, digunakan untuk mengisi data subtotal.

Kolom Diskon, digunakan untuk mengisi data diskon.

Kolom Total, digunakan untuk mengisi data total.

Kolom PPNPersen, digunakan untuk mengisi data ppnpersen.

Kolom PPNRp, digunakan untuk mengisi data ppnrp.

Kolom GrandTotal, digunakan untuk mengisi data grandtotal.

Kolom UangMuka, digunakan untuk mengisi data uangmuka.

Kolom Kurang, digunakan untuk mengisi data kurang.

Kolom Afiliasi, digunakan untuk mengisi data afiliasi.

Setelah anda memasukkan data-data yang diperlukan, silakan klik tombol Simpan, maka jendela tambah data booking akan bisa cetak data booking dalam daftar data booking akan bertambah.

Ubah data booking. Data booking yang telah tersimpan dalam database bisa diubah lagi dengan menu Ubah. Silakan klik salah satu baris data yang tampilan di daftar booking lalu klik tombol Ubah, atau silakan double klik pada baris data yang akan diubah, maka akan

tampil jendela pengubahan data. Silakan ubah sesuai kebutuhan lalu klik simpan.

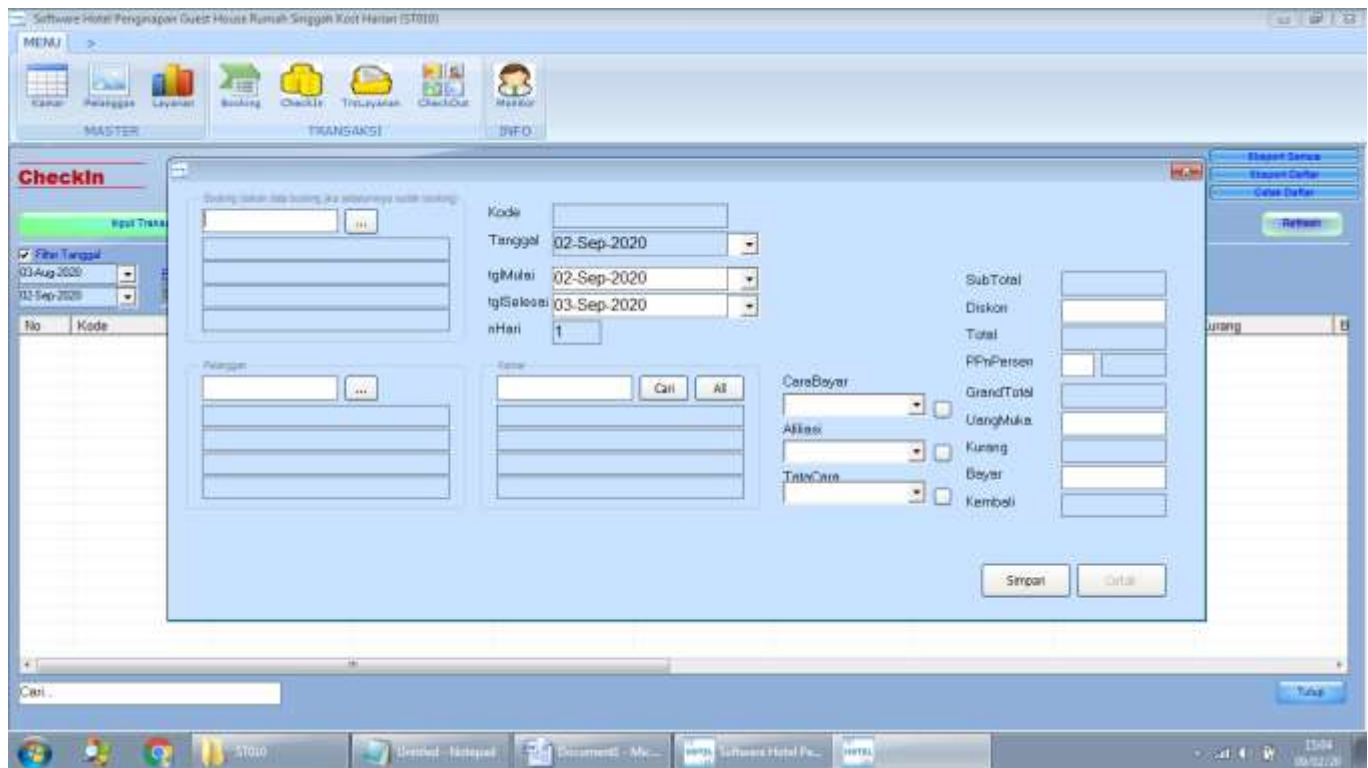
Hapus data booking. Untuk menghapus salah satu baris data booking silakan klik salah satu baris yang akan dihapus lalu klik tombol Hapus. Sedangkan jika ingin menghapus secara masal bisa melalui menu pengaturan dari Software Hotel Penginapan Guest House Rumah Singgah Kost Harian ini.

Pencarian data booking. Untuk menemukan suatu data tertentu, jika datanya masih sedikit bisa dengan menggeser geseran dari daftar data. Akan tetapi jika datanya banyak, sebaiknya dicari menggunakan kotak pencarian agar bisa ditemukan dengan cepat. Kotak pencarian bisa ditemukan di bagian bawah tengah dari jendela booking. Silakan ketikkan kata kunci pencarian anda di kotak pencarian lalu tekan enter di keyboard. Untuk melakukan pencarian data booking bisa menggunakan salah satu dari data berikut ini: kode, tanggal, tglmulai, tglselesai, nhari, subtotal, diskon, total, ppnpersen, ppnrp, grandtotal, uangmuka, kurang, afiliasi.

Eksport data booking. Untuk eksport data dari dalam tabel booking di dalam Software Hotel Penginapan Guest House Rumah Singgah Kost Harian maka bisa dilakukan dengan menu eksport ini. Silakan klik tombol eksport, jika di komputer/laptop anda terinstal microsoft excel maka data booking akan otomatis terekspor.

CHECKIN

Checkin adalah fitur dari software hotel penginapan guest house rumah singgah kost harian untuk mendata checkin yang terdiri dari kolom-kolom sebagai berikut: kode, tanggal, subtotal, diskon, total, ppnpersen, ppnrp, grandtotal, uangmuka, kurang, bayar, kembali, carabayar, status, afiliasi, operator, tglmulai, tglselesai, nhari, tatacara. Untuk membuka menu ini anda bisa login dari software ini dan pastikan anda mempunyai hak akses membuka menunya, silakan klik menu master, lalu klik checkin maka akan terbuka jendela checkin. Di jendela checkin terdapat tampilan daftar data dari checkin, terdapat menu untuk memfilter data pada bagian atas. Terdapat tombol untuk menambah data transaksi, mengubah data transaksi, menghapus data transaksi dan pencarian data transaksi. Pada bagian pojok kanan atas juga terdapat menu untuk mengekport data checkin ke microsoft excel, terdapat menu cetak data checkin.



Tambah data checkin. Untuk menambahkan data baru, silakan klik tombol Tambah Data Transaksi checkin Baru. Maka akan muncul jendela baru untuk menambahkan data checkin. Untuk kolom, kolom yang bisa anda isikan adalah sebagai berikut:

- Kolom Kode, digunakan untuk mengisi data kode.
- Kolom Tanggal, digunakan untuk mengisi data tanggal.
- Kolom SubTotal, digunakan untuk mengisi data subtotal.
- Kolom Diskon, digunakan untuk mengisi data diskon.
- Kolom Total, digunakan untuk mengisi data total.
- Kolom PPNPersen, digunakan untuk mengisi data pppersen.
- Kolom PPNRp, digunakan untuk mengisi data pppnrp.
- Kolom GrandTotal, digunakan untuk mengisi data grandtotal.
- Kolom UangMuka, digunakan untuk mengisi data uangmuka.
- Kolom Kurang, digunakan untuk mengisi data kurang.
- Kolom Bayar, digunakan untuk mengisi data bayar.
- Kolom Kembali, digunakan untuk mengisi data kembali.
- Kolom CaraBayar, digunakan untuk mengisi data carabayar.
- Kolom Status, digunakan untuk mengisi data status.
- Kolom Afiliasi, digunakan untuk mengisi data afiliasi.
- Kolom Operator, digunakan untuk mengisi data operator.
- Kolom tglMulai, digunakan untuk mengisi data tglmulai.
- Kolom tglSelesai, digunakan untuk mengisi data tglselesai.
- Kolom nHari, digunakan untuk mengisi data nhari.
- Kolom TataCara, digunakan untuk mengisi data tatacara.

Setelah anda memasukkan data-data yang diperlukan, silakan klik tombol Simpan, maka jendela tambah data checkin akan bisa cetak data checkin dalam daftar data checkin akan bertambah.

Ubah data checkin. Data checkin yang telah tersimpan dalam database bisa diubah lagi dengan menu Ubah. Silakan klik salah satu baris data yang tampilan di daftar checkin lalu klik tombol Ubah, atau silakan dobel klik pada baris data yang akan diubah, maka akan tampil jendela pengubahan data. Silakan ubah sesuai kebutuhan lalu klik simpan.

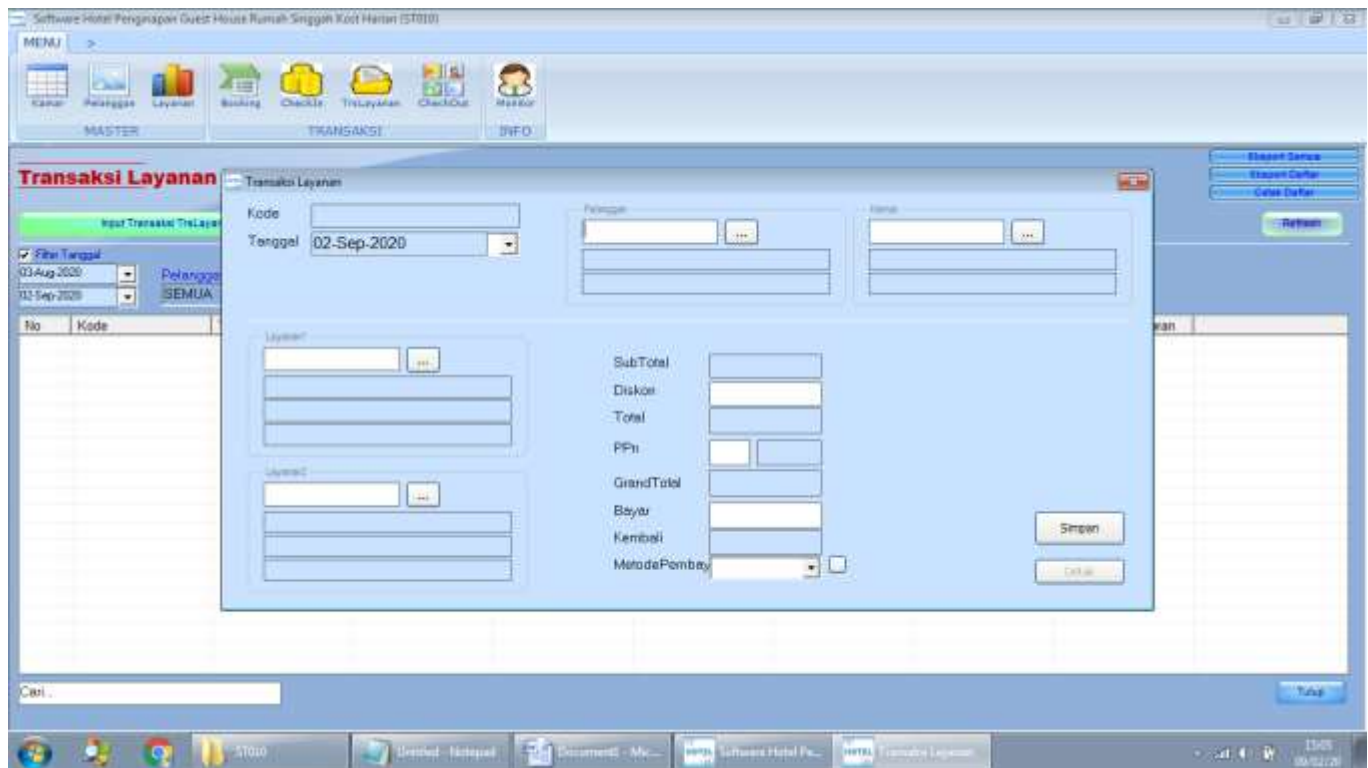
Hapus data checkin. Untuk menghapus salah satu baris data checkin silakan klik salah satu baris yang akan dihapus lalu klik tombol Hapus. Sedangkan jika ingin menghapus secara masal bisa melalui menu pengaturan dari Software Hotel Penginapan Guest House Rumah Singgah Kost Harian ini.

Pencarian data checkin. Untuk menemukan suatu data tertentu, jika datanya masih sedikit bisa dengan menggeser geseran dari daftar data. Akan tetapi jika datanya banyak, sebaiknya dicari menggunakan kotak pencarian agar bisa ditemukan dengan cepat. Kotak pencarian bisa ditemukan di bagian bawah tengah dari jendela checkin. Silakan ketikkan kata kunci pencarian anda di kotak pencarian lalu tekan enter di keyboard. Untuk melakukan pencarian data checkin bisa menggunakan salah satu dari data berikut ini: kode, tanggal, subtotal, diskon, total, ppnpersen, ppnrp, grandtotal, uangmuka, kurang, bayar, kembali, carabayar, status, afiliasi, operator, tglmulai, tglselesai, nhari, tatacara.

Eksport data checkin. Untuk eksport data dari dalam tabel checkin di dalam Software Hotel Penginapan Guest House Rumah Singgah Kost Harian maka bisa dilakukan dengan menu eksport ini. Silakan klik tombol eksport, jika di komputer/laptop anda terinstal microsoft excel maka data checkin akan otomatis terekspor.

TRANSAKSI LAYANAN

Trslayanan adalah fitur dari software hotel penginapan guest house rumah singgah kost harian untuk mendata trslayanan yang terdiri dari kolom-kolom sebagai berikut: kode, tanggal, subtotal, diskon, total, ppnpersen, ppnrp, grandtotal, bayar, kembali, metodepembayaran. Untuk membuka menu ini anda bisa login dari software ini dan pastikan anda mempunyai hak akses membuka menunya, silakan klik menu master, lalu klik trslayanan maka akan terbuka jendela trslayanan. Di jendela trslayanan terdapat tampilan daftar data dari trslayanan, terdapat menu untuk memfilter data pada bagian atas. Terdapat tombol untuk menambah data transaksi, mengubah data transaksi, menghapus data transaksi dan pencarian data transaksi. Pada bagian pojok kanan atas juga terdapat menu untuk mengekport data trslayanan ke microsoft excel, terdapat menu cetak data trslayanan.



Tambah data trslayanan. Untuk menambahkan data baru, silakan klik tombol Tambah Data Transaksi trslayanan Baru. Maka akan muncul jendela baru untuk menambahkan data trslayanan. Untuk kolom, kolom yang bisa anda isikan adalah sebagai berikut:

Kolom Kode, digunakan untuk mengisi data kode.

Kolom Tanggal, digunakan untuk mengisi data tanggal.

Kolom SubTotal, digunakan untuk mengisi data subtotal.

Kolom Diskon, digunakan untuk mengisi data diskon.

Kolom Total, digunakan untuk mengisi data total.

Kolom PPnPersen, digunakan untuk mengisi data pnpersen.

Kolom PPnRp, digunakan untuk mengisi data pnpRp.

Kolom GrandTotal, digunakan untuk mengisi data grandtotal.

Kolom Bayar, digunakan untuk mengisi data bayar.

Kolom Kembali, digunakan untuk mengisi data kembali.

Kolom MetodePembayaran, digunakan untuk mengisi data metodepembayaran.

Setelah anda memasukkan data-data yang diperlukan, silakan klik tombol Simpan, maka jendela tambah data trslayanan akan bisa cetak data trslayanan dalam daftar data trslayanan akan bertambah.

Ubah data trslayanan. Data trslayanan yang telah tersimpan dalam database bisa diubah lagi dengan menu Ubah. Silakan klik salah satu baris data yang tampilan di daftar trslayanan lalu klik tombol Ubah, atau silakan double klik pada baris data yang akan diubah, maka akan tampil jendela perubahan data. Silakan ubah sesuai kebutuhan lalu klik simpan.

Hapus data trslayanan. Untuk menghapus salah satu baris data trslayanan silakan klik salah satu baris yang akan dihapus lalu klik tombol Hapus. Sedangkan jika ingin menghapus secara

masal bisa melalui menu pengaturan dari Software Hotel Penginapan Guest House Rumah Singgah Kost Harian ini.

Pencarian data trslayanan. Untuk menemukan suatu data tertentu, jika datanya masih sedikit bisa dengan menggeser geseran dari daftar data. Akan tetapi jika datanya banyak, sebaiknya dicari menggunakan kotak pencarian agar bisa ditemukan dengan cepat. Kotak pencarian bisa ditemukan di bagian bawah tengah dari jendela trslayanan. Silakan ketikkan kata kunci pencarian anda di kotak pencarian lalu tekan enter di keyboard. Untuk melakukan pencarian data trslayanan bisa menggunakan salah satu dari data berikut ini: kode, tanggal, subtotal, diskon, total, ppnpersen, ppnrp, grandtotal, bayar, kembali, metodepembayaran.

Eksport data trslayanan. Untuk eksport data dari dalam tabel trslayanan di dalam Software Hotel Penginapan Guest House Rumah Singgah Kost Harian maka bisa dilakukan dengan menu eksport ini. Silakan klik tombol eksport, jika di komputer/laptop anda terinstal microsoft excel maka data trslayanan akan otomatis terekspor.

Link download Software Hotel Penginapan Guest House Rumah Singgah Kost Harian
: <http://software-it.com/software/st010>

Harga Lisensi Per-PC: 200.000 (harga bisa berubah sewaktu-waktu)

Cara beli, silakan kirim melalui sms sesuai format berikut: **ORDER#PPC#ST010#**

Nomor server: +6285646304611 / +6282264888444